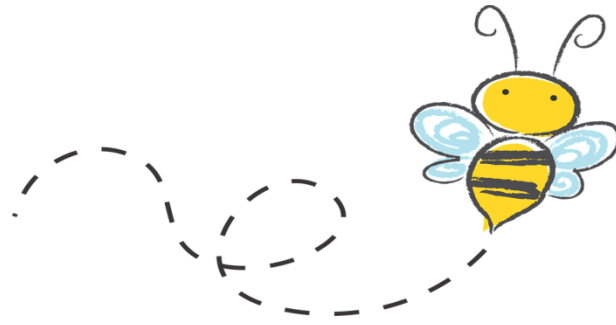


## L'APICULTURE EN PRESENTATION A L'EREA TOULOUSE-LAUTREC



Avez-vous déjà remarqué les ruches qui se trouvent à l'arrière de la cantine, dans le parc de l'EREA ?



Ces ruches ont été placées par un couple d'apiculteurs, Monsieur et Madame Triboulet, qui sont venus en classe de 5<sup>e</sup>3 le 17 mai. Ils ont fait une présentation de leur activité et ont expliqué aux élèves la vie des abeilles. Pour une meilleure compréhension de leur exposé, ils avaient apporté une ruche pédagogique, ainsi que des produits de l'apiculture (miel, gelée royale, cire...)





Quelques paroles d'élèves :

Illyes « J'ai adoré l'intervention de Monsieur et Madame Triboulet, j'ai beaucoup appris sur la nature et les abeilles. Les abeilles sont vraiment incroyables. Elles vivent en société un peu comme nous. »

Victor « L'abeille est présente depuis 100 millions d'années, on a retrouvé un spécimen emprisonné dans de l'ambre »

« Les abeilles habitent dans des ruches qui peuvent être naturelles ou bien fabriquées par l'homme, dans lesquelles elles produisent du miel et de la cire »



Yonis : « Grâce à M. et Mme Triboulet, j'ai appris que l'abeille pesait  $\frac{1}{10}$  de g et que son cerveau était constitué de 950 000 neurones... . Ses antennes lui permettent de communiquer avec les autres abeilles ».

Amélie « J'ai appris comment les abeilles se reproduisent et qu'il existe plusieurs espèces abeilles. J'ai aussi appris que les abeilles ne sortent pas en hiver : elles restent au chaud dans leur ruche et mangent les réserves. »

Maud « Cette intervention m'a énormément plu, j'ai appris beaucoup de choses . il y a trois types d'abeilles : la reine qui a pour rôle de pondre tout au long de sa vie, les faux bourdons qui doivent féconder la reine et enfin l'abeille ouvrière, qui a plusieurs « métiers ».

*Ouvrière*



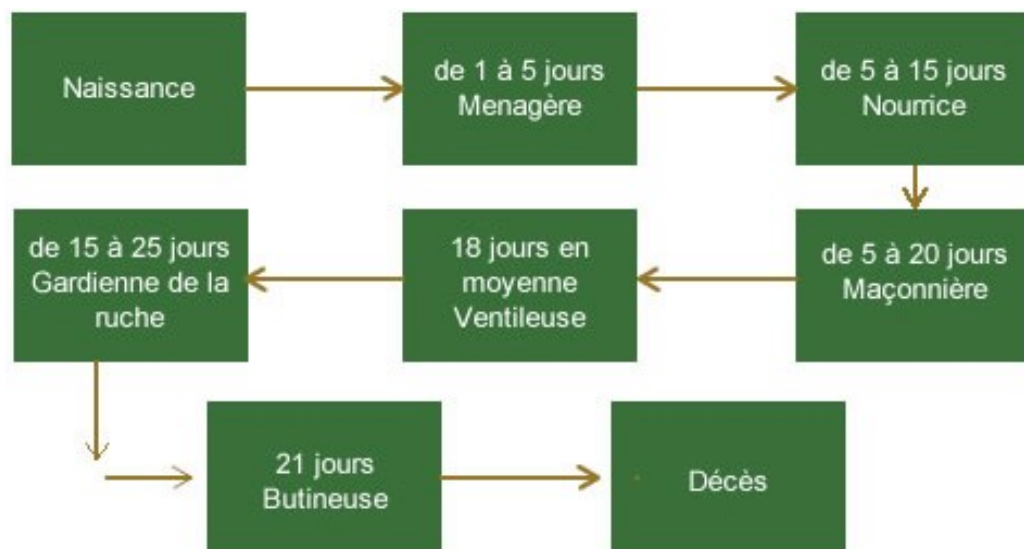
*Reine*



*Mâle*



Au début de sa vie, l'abeille ouvrière est nettoyeuse, puis nourrice, ventileuse, cirière, garde et enfin butineuse »



« Le moment que j'ai préféré, c'est l'explication de l'essaimage, quand une partie de la ruche s'envole avec la reine pour trouver un nouveau logement car l'ancienne ruche devient trop petite pour abriter toute la colonie »

Celya « Dans une ruche il y a une reine, quand une ruche est trop peuplée, la reine s'en va avec une partie des abeilles (environ 20000), afin de laisser de l'espace. Les abeilles restantes prennent des œufs pour les nourrir avec de la gelée royale afin d'avoir de nouvelles reines dans la ruche »

Illyes « Monsieur Triboulet a aussi évoqué les frelons asiatiques venus de Chine qui posent des problèmes aux ruches, car ils volent en stationnaire et attendent pour les manger les abeilles qui reviennent après avoir butiné. De plus ils stressent la ruche et les abeilles tombent malade. Nous avons vu un frelon asiatique dans un bocal »

Victor « L'abeille est essentielle pour la pollinisation des fleurs et c'est le seul insecte qui produit sa propre nourriture et du miel. Enfin elle a un cerveau très complexe qui possède plusieurs millions de neurones et qui lui permet de calculer des angles, des volumes et des distances »



Cette intervention riche et passionnante aura permis d'apprendre beaucoup sur la vie fascinante des abeilles et de comprendre l'importance du rôle des insectes pollinisateurs dans l'alimentation humaine.



UN GRAND MERCI A MADAME ET MONSIEUR TRIBOULET !